

# ホテル概要

広島駅新幹線口から徒歩5分  
 緑に包まれた静かで落ち着いた雰囲気の中で  
 快適なひとときをお過ごしください。



## 施設案内

4F~9F 客室(107室)

4F 客室・小宴会場(芙蓉)

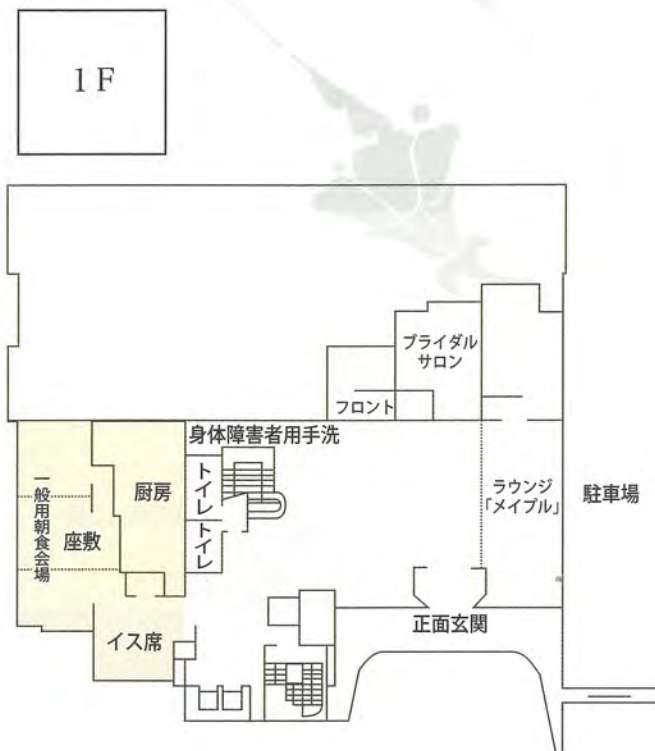
3F 小宴会場(鶴亀・高砂・羽衣・響)  
 チャペル・神殿・衣裳室  
 美容室

2F 大宴会場 鳳凰(孔雀・朱鷺・白鳥)  
 中宴会場 錦(雅・華)

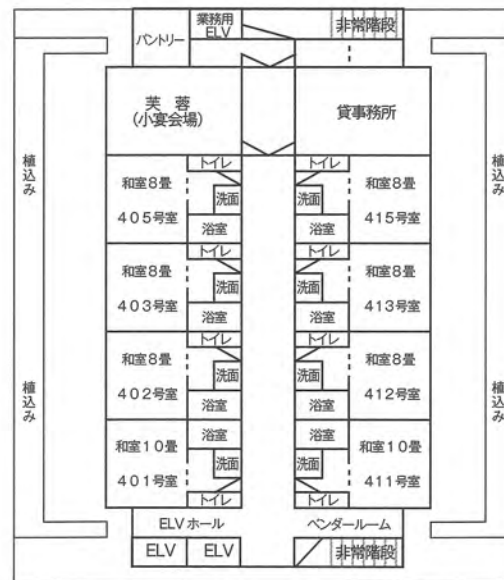
1F フロント・ロビー・ブライダルサロン  
 ティーラウンジ(メイプル)

施設名	ホテル広島ガーデンパレス
住所	〒732-0052 広島県広島市東区光町1-15-21
連絡先	TEL.082-262-1122 / FAX.082-262-1131
建築構造	鉄筋コンクリート地下1階地上9階
運営母体	日本私立学校振興・共済事業団
営業開始日	1986年6月7日 (2018年より客室順次リニューアル)
宿泊収容人数	145名 (エキストラベッド使用で199名)
部屋数	全107室：シングル79室 (内スタジオツイン対応可能部屋48室) ・ツイン15室 (トリプル対応可能) ・ダブル4室 ・DXツイン1室 ・和室8畳6室 ・和室10畳2室
エレベーター	11名乗×2基
宴会場	大宴会場×1 (3分割可) 中宴会場×1 (2分割可) 小宴会場×4
レストラン	ティーラウンジ「メイプル」
バス駐車場	玄関前 (8メートルまでなら2台可)
有料/要予約	車で約7分の場所に市営観光バス駐車場有 (マツダスタジアム付近)
貴重品	フロントにてお預かり
自動販売機	ドリンク類・タバコ (生徒使用フロア停止可)
防災設備	防火優良認定証有り (平成19年10月23日取得) 火災感知器・煙感知器・誘導標識・誘導灯 非常電灯・避難経路案内図・火災報知機 電気火災報知機・非常ベル・消火器・防火扉 屋内消火栓設備・スプリンクラー 水噴霧消火設備・泡消火設備・粉末消火設備 避難口・避難はしご・緩降器
管轄警察署	広島東警察署・東区二葉の里3-4-22 (082-506-0110)
管轄消防署	広島東消防署・東区光町2-12-6 (082-263-8401)
管轄保健所	広島市保健所東区分室・東区東蟹屋町9-34 (082-568-7735)
夜間救急病院 (高校生)	広島市民病院・中区基町7-33 (082-221-2291)
夜間救急病院 (小中学生)	舟入病院・中区舟入幸町14-11 (082-232-6195)

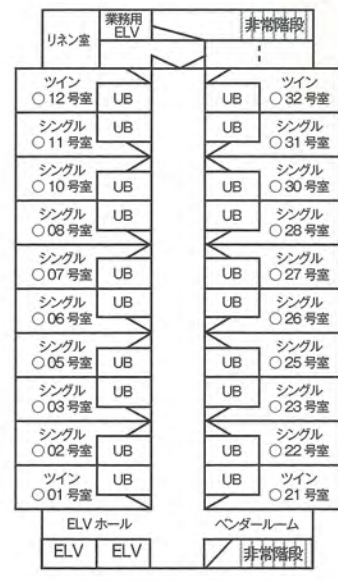
## 客室



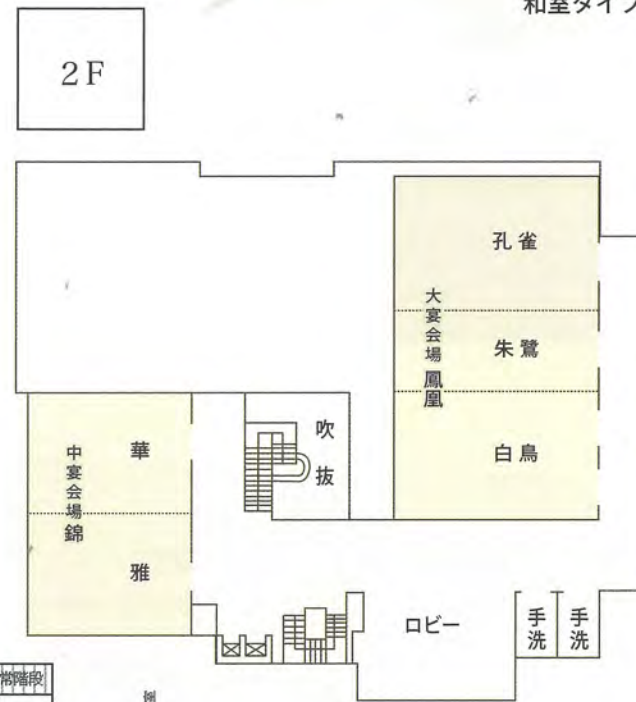
4F 和室



5F~9F 洋室



和室タイプ



### 客室案内

ルームタイプ	室数・最大収容人数
〈和室〉 4F	和室10畳(定員5名)×2ルーム=10名 和室8畳(定員4名)×6ルーム=24名 小計34名
〈洋室〉 5F 6F 7F	スタジオツイン(定員2名)×16ルーム=32名 スタンダードツイン+エキストラベッド (定員3名)×4ルーム=12名 小計44名×3フロア=132名

### 会場案内

会場名	利用形式・最大収容人数
2F 鳳凰	ブッフエスタイル 最大300名
2F 錦	ブッフエスタイル 最大130名



スタジオツインタイプ